



PORTRISA
SECURITY AND FIRE DOORS

PORTAS
CORTA-FOGO

PUERTAS
CORTA-FUEGO

MAGMA

CARACTERÍSTICAS DIFERENCIADORAS DAS PORTAS

- As portas Corta-Fogo são de construção metálica e dispõem de um grau de resistência ao fogo de 60 ou 90 minutos nas portas de uma folha, e 60 minutos nas portas de duplo batente.
- São construídas com duas chapas em aço galvanizado - 0,7mm de espessura - Lacado Branco RAL 9010 ou revestidas PVC Carvalho/Faia/Wenghê. A espessura da folha é de 55mm, com um batente de 21mm de largura e 2,4mm de espessura.
- O interior da porta é composto por materiais isolantes térmicos - lã de rocha - que conferem à porta propriedades de resistência ao fogo.
- A folha da porta é constituída por duas dobradiças em aço galvanizado de 3mm de espessura com sistema de mola de auto-fecho.
- O seu sistema de dobradiça permite uma afinação em altura simples e precisa. O fiel assenta sobre rolamentos conferindo-lhes um trabalhar suave.
- MAGMA / OLIMPO duas versões da mesma porta sendo a primeira irreversível e a segunda reversível
- O aro é fabricado em chapa de aço galvanizado de 1,5mm de espessura com tratamento e lacagem a branco Pirinéu. Vem com três garras de cada lado para chumbar directamente a uma parede, sendo também possível aparafusá-lo a um pré-aro.
- O aro da porta revestida a PVC é lacado a castanho.
- Leva guarnição para os fumos quentes - fita intumescente.
- A porta é homologada segundo as normas europeias.



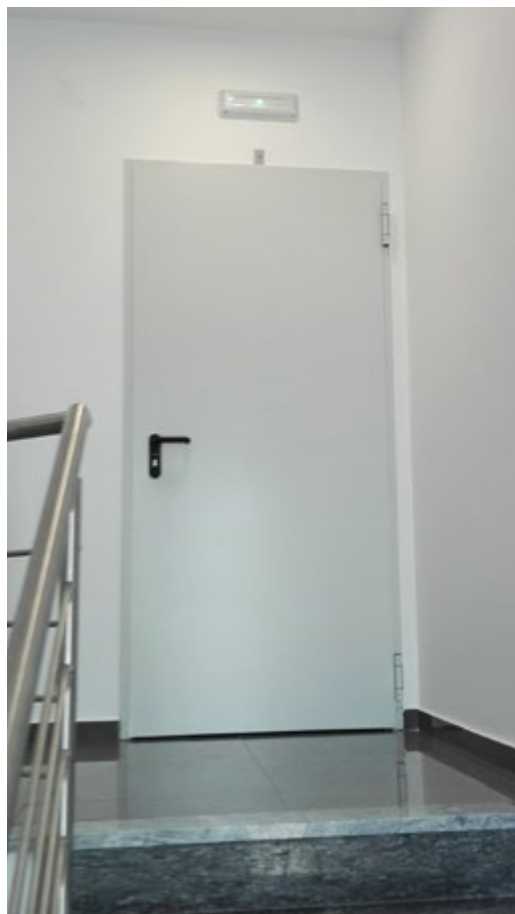
CARACTERÍSTICAS DIFERENCIADORAS DE LAS PUERTAS

- La puerta corta-fuego es de construcción metálica disponiendo de un grado de resistencia al fuego de 60 ou 90 minutos en puertas de una hoja, y 60 minutos en puertas de doble hoja.
- Construídas con dos chapas en acero galvanizado - 0,7mm de espesor - Lacado Blanco RAL 9010 ó recubiertas a PVC Roble/Haya/Wenghê. La hoja tiene un espesor de 55mm, con un batiente de 21mm de ancho e 2,4mm de espesor.
- Su interior está lleno con lana de roca, excelente aislante térmico, que dota a la puerta su capacidad de resistencia al fuego.
- Cada hoja tiene dos bisagras de acero galvanizado, de 3mm de espesor, con sistema de autocierre
- Su sistema de bisagra permite una sencilla regulación en altura. El pernio se asienta sobre un sistema de esfera, que dota a la puerta de una gran suavidad en su funcionamiento.
- MAGMA / OLIMPO - Dos versiones de la misma puerta, siendo la primera irreversible e la segunda reversible.
- El marco está fabricado de acero galvanizado de 1,5mm de grosor, lacado en blanco "Pirineo". Tiene tres garras a cada lado para fijarlo directamente a la Pared, ó se puede también, atornillar a un premarco.
- El marco de las hojas revestidas a PVC, es lacado en marrón.
- La solapa de la puerta tiene junta intumescente para impedir el escape de humos.
- La puerta está homologada de acuerdo con las normas de la CEE.



ESQUEMA TÉCNICO / ESQUEMAS TÉCNICOS

MAGMA



PORTA CORTA-FOGO 1 FOLHA EI₂60/ EI₂90
 PUERTA CORTA-FUEGO 1 HOJA EI₂60/ EI₂90

PRÉ-ARO / PRE-MARCO

MEDIDA STANDARD / ESTÁNDAR

MEDIDA PEDIDO	VÃO ÚTIL HUECO DE LUZ	VÃO OBRA HUECO DE OBRA	MEDIDA TOTAL
800 X 2050	700 X 2000	770 X 2035	830 X 2065
800 X 2150	700 X 2100	770 X 2135	830 X 2165
900 X 2050	800 X 2000	870 X 2035	930 X 2065
900 X 2150	800 X 2100	870 X 2135	930 X 2165
1000 X 2050	900 X 2000	970 X 2035	1030 X 2065
1000 X 2150	900 X 2100	970 X 2135	1030 X 2165
1100 X 2050	1000 X 2000	1070 X 2035	1130 X 2065
1100 X 2150	1000 X 2100	1070 X 2135	1130 X 2165



PORTA DE 2 FOLHAS CORTA-FOGO EI₂60
 PUERTA CORTA-FUEGO DOBLE EI₂60

PRÉ-ARO 2 FOLHAS / PRE-MARCO 2 HOJAS

MEDIDA STANDARD / ESTÁNDAR

MEDIDA PEDIDO	VÃO ÚTIL HUECO DE LUZ	VÃO OBRA HUECO DE OBRA	MEDIDA TOTAL
1200 X 2050	1100 X 2000	1170 X 2035	1235 X 2065
1200 X 2150	1100 X 2100	1170 X 2135	1235 X 2165
1300 X 2050	1200 X 2000	1270 X 2035	1335 X 2065
1300 X 2150	1200 X 2100	1270 X 2135	1335 X 2165
1400 X 2050	1300 X 2000	1370 X 2035	1435 X 2065
1400 X 2150	1300 X 2100	1370 X 2135	1435 X 2165
1500 X 2050	1400 X 2000	1470 X 2035	1535 X 2065
1500 X 2150	1400 X 2100	1470 X 2135	1535 X 2165
1600 X 2050	1500 X 2000	1570 X 2035	1635 X 2065
1600 X 2150	1500 X 2100	1570 X 2135	1635 X 2165
1700 X 2050	1600 X 2000	1670 X 2035	1735 X 2065
1700 X 2150	1600 X 2100	1670 X 2135	1735 X 2165
1800 X 2050	1700 X 2000	1770 X 2035	1835 X 2065
1800 X 2150	1700 X 2100	1770 X 2135	1835 X 2165
1900 X 2050	1800 X 2000	1870 X 2035	1935 X 2065
1900 X 2150	1800 X 2100	1870 X 2135	1935 X 2165
2000 X 2050	1900 X 2000	1970 X 2035	2035 X 2065
2000 X 2150	1900 X 2100	1970 X 2135	2035 X 2165



LINEDOOR

As Portas Corta Fogo LINEDOOR da Portrisa resultam de pesquisas desenvolvidas a pensar na sua segurança.

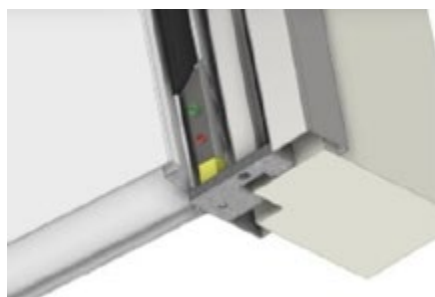
Com a nossa continua aposta nos mais modernos laboratórios europeus e constante evolução técnica, garantimos um grau de resistência ao fogo sem comprometer a qualidade e estética da porta.

CERTIFICAÇÃO: 1 FOLHA: 60, 90 e 120 minutos

2 FOLHAS: 60 minutos

CARACTERÍSTICAS DIFERENCIADORAS DO MODELO

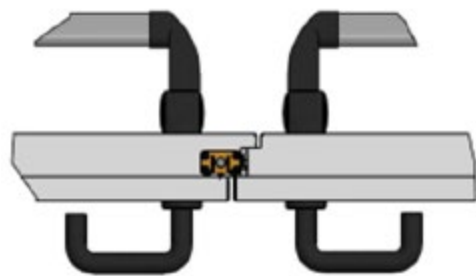
- Modelo disponível em portas simples e duplas.
- Sistema de fecho superior e inferior oculto e automático na folha passiva da porta dupla.
- Possível fornecimento em chapa aço inox ou galvanizada (1.2mm).
- Isolamento interior constituído por uma camada de lã de rocha e uma placa de pladur.
- Articulação da porta sem dobradiças. A porta possui um eixo próprio (por pivot) em aço suportado por esfera em aço inoxidável.
- Ajustação da porta em largura e altura.
- Montagem com pré-aro opcional.



Detalhe: Eixo / pivot da porta. Ajustação da porta em altura.
Detalle: Pivote del eje/ puerta. Ajustación de puerta en altura.



Detalhe: Ajustação da porta em largura.
Detalle: Ajuste de la puerta en anchura.



Detalhe: Configuração do fecho nas folhas duplas.
Detalle: Configuración de cierre en Doble Hojas.



Las Puertas LINEDOOR de Portrisa es el resultado de una investigación desarrollada pensando en su seguridad.

Con nuestro continuo enfoque en los laboratorios europeos más modernos y la evolución técnica constante, garantizamos un grado de resistencia al fuego sin comprometer la calidad y estética de la puerta.

CERTIFICACIÓN: 1 HOJA: 60, 90 y 120 minutos.

2 HOJAS: 60 minutos.

CARACTERÍSTICAS DIFERENCIADORAS DEL MODELO

- Modelo disponible en puertas individuales y dobles.
- Sistema de cierre superior e inferior oculto y automático en la hoja pasiva de la puerta doble.
- Posible suministro en chapa de acero inoxidable o galvanizado (1,2 mm).
- Aislamiento interior compuesto por una capa de lana de roca y una placa de pladur.
- Puerta sin bisagras. La puerta tiene su propio eje (por pivote) en acero apoyado por la esfera en acero inoxidable.
- Afinación de la puerta en anchura y altura.
- Montaje de pre marco opcional.



DSE

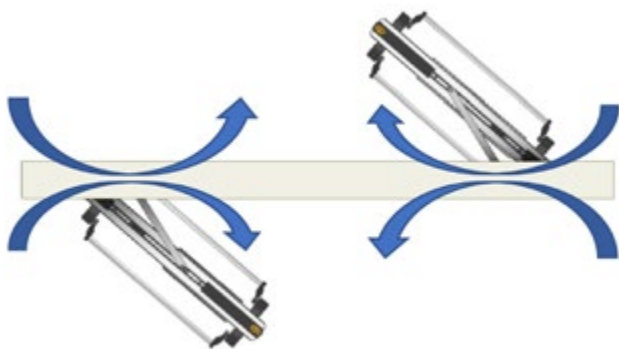
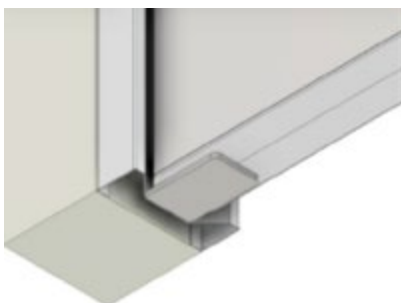
As Portas Corta Fogo DSE Portrisa resultam de pesquisas desenvolvidas a pensar na sua segurança.

Com a nossa continua aposta nos mais modernos laboratórios europeus e constante evolução técnica, garantimos um grau de resistência ao fogo de 45 minutos sem comprometer a qualidade e estética da porta.

CERTIFICAÇÃO: Corta Fogo EI2-45

CARACTERÍSTICAS DIFERENCIADORAS DO MODELO

- Porta reversível com abertura de 90° - 0° - -90°.
- Modelo disponível em 1 ou 2 folhas (dupla).
- Fecho superior e inferior (disponível para cada uma das folhas).
- Possível fornecer em chapa INOX ou galvanizada (1.2mm).
- Isolamento interior com dupla camada de lã de rocha (55mm+21mm).
- Eixo da porta sem dobradiças exteriores. A porta possui um eixo próprio (por pivot) em aço inoxidável suportado por esfera de aço inoxidável.
- Altura da porta regulável e afinação em "Z".
- No mesmo desenvolvimento, foi igualmente pensado a regulação da altura da porta aquando da sua instalação (característica que é importada dos nossos outros modelos).
- Sem pré-aro.



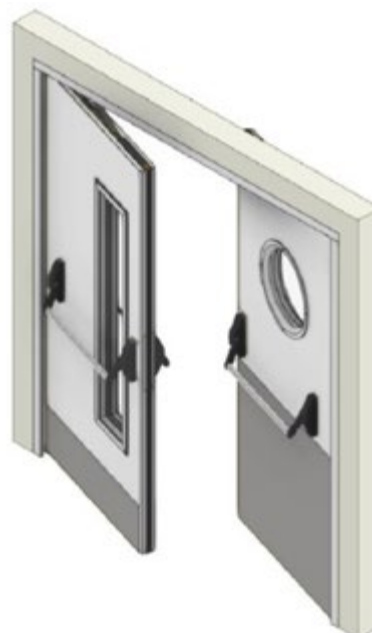
Las Puertas corta fuegos DSE de Portrisa de doble sentido de la evacuación son el resultado de una investigación desarrollada pensando en su seguridad.

Con nuestro continuo enfoque en los laboratorios europeos más modernos y la evolución técnica constante, garantizamos un grado de resistencia al fuego de 45 minutos sin comprometer la calidad y estética de la puerta.

CERTIFICACIÓN: EI2-45 Corta fuego

CARACTERÍSTICAS DIFERENCIADORAS DEL MODELO

- Puerta reversible con apertura de 90° - 0° - -90°.
- Modelo disponible en 1 o 2 hojas (doble).
- Cierre superior e inferior (disponible para cada una de las hojas).
- Es posible suministrar en INOX o placa galvanizada (1,2 mm).
- Aislamiento interior con doble capa de lana de roca (55mm+21mm).
- Eje de la puerta sin bisagras exteriores. La puerta tiene su propio eje de acero inoxidable (por pivote) apoyado por una bola de acero inoxidable.
- Altura de la puerta ajustable y afinación en "Z".
- En el mismo desarrollo, también se pensó en regular la altura de la puerta en el momento de su instalación (característica que se importa de nuestros otros modelos).
- Sin Pre Marco



ACESSÓRIOS OPCIONAIS / ACCESORIOS OPCIONALES



Mola Aérea c/ homologação corta-fogo

• Dispositivo hidráulico aplicado na parte superior da porta que garante com eficácia o seu fecho automático.

Cierra puertas homologado corta-fuego

• Dispositivo hidráulico situado en la parte superior de la puerta que garantiza su cierre automático.



Mola Aérea c/ Guia Deslizante c/ homologação corta-fogo

• Dispositivo hidráulico aplicado na parte superior da porta que garante com eficácia o seu fecho automático.

Cierra puertas con guía deslizante homologado corta-fuego

• Dispositivo hidráulico situado en la parte superior de la puerta que garantiza su cierre automático.



Selector de Fecho

• Dispositivo constituído por um braço amortecedor instalado na padieira do aro assegurando o fecho da folha activa sobre a folha inactiva.

Selector de cierre

• Dispositivo que consiste en un brazo amortiguador instalado sobre el marco superior asegurando el cierre de la hoja activa sobre la hoja inactiva.

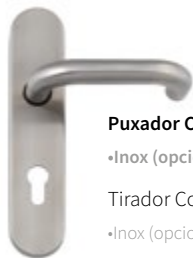


Puxador Corta-fogo poliamida

• Preto (standard)

Tirador Corta-fuego en poliamida

• Negro (estándar)



Puxador Corta-fogo

• Inox (opcional)

Tirador Corta-fuego

• Inox (opcional)



Cilindro Chave/Botão

• As portas vêm equipadas com um cilindro de chave de bombeiro ou Yale

Bombillo llave/botón

• Las puertas vienen equipadas con un bombillo de llave de bombero Yale.



Barra Anti-Pânico • A Barra anti-pânico aciona a fechadura anti-pânico e permite, desta forma, uma rápida evacuação.

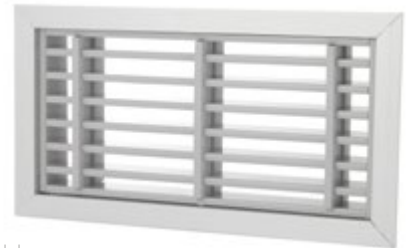
Barra Antipánico • La barra antipánico acciona la cerradura antipánico y permite así una rápida evacuación mismo con la puerta cerrada.

Grelhas de ventilação

• Permitem a passagem de ar através das portas sem anular a sua capacidade corta-fogo.

Rejilla Intumescente

• Permiten una ventilación através de las puertas, manteniendo intacta su capacidad de resistencia al fuego.



Fechadura Anti-Pânico

• A fechadura é acionada por uma barra anti-pânico e permite a evacuação imediata mesmo estando a porta fechada.

Cerradura Antipánico

• La cerradura é accionada por la barra antipánico aunque esté cerrada con llave.



Fechadura Corta-fogo com trinco eléctrico

• A fechadura possibilita a abertura eléctrica à distância.

Cerradura Corta-fuego con cierre eléctrico

• La cerradura possibilita una apertura electrónica a distancia.



Fechadura Passiva

• Instalada na folha passiva permite que os mecanismos de fechadura, tranca superior e inferior, sejam recolhidos permitindo a sua abertura.

Cerradura Pasiva

• Instalado en la hoja inactiva, permite que los mecanismos de retención, bullones superior y inferior, sean recogidos se produciendo la apertura de la puerta.



Electroímán de Pavimento

• com sistema de conexão com a CDI para manter a porta sempre aberta.

Electroimán de Pavimento

• Con sistema de conexión a la CDI para mantener la puerta siempre abierta.



Electroímán de Parede

• com sistema de conexão com a CDI para manter a porta sempre aberta.

Electroimán de Pared

• Con sistema de conexión con la CDI para mantener la puerta siempre abierta.



Fechadura Electromagnética

• A fechadura vem com sistema de conexão com a CDI para manter a porta sempre fechada.

Cerradura Electromagnética

• La cerradura viene con un sistema de conexión con la CDI para mantener la puerta siempre cerrada.

www.portrisa.com

SEDE | FÁBRICA | ALMACÉN
Zona Industrial Ponte da Pedra
Rua da Majoeira | Apartado 47
2416-901 Leiria | PORTUGAL
Telf.+ 351 244 720 610
Fax + 351 244 720 619
portrisa@portrisa.pt

ALMACÉN MADRID
C.Puerto. Navacerrada, 63
28935 Móstoles, Madrid
MADRID | ESPAÑA
Telf. +34 617 329 676
espana@portrisa.com

DELEGACIÓN LISBOA
Quinta de Santa Rosa
Rua Particular N° 9
2680-159 Camarate | PORTUGAL
Telf. + 351 912 589 606
lisboa@portrisa.com

DELEGACIÓN ALGARVE
Rua da Escola, Arm. 1 e 2, EN125
Patã de Cima
8100-087 Boliqueime
ALGARVE | PORTUGAL
Telf. + 351 912 589 608
algarve@portrisa.com

DELEGACIÓN NORTE
Avenida Américo Duarte, 774
S. Pedro de Fins
4425-504 Maia | PORTUGAL
Telf. + 351 918 666 150
norte@portrisa.com



Financiado por:



UNIÃO EUROPEIA
Fundos Europeus
Estruturas e de Investimento