

# SAGIWALL



NOVO • NEW • NOUVEAU

---

SAGIWALL

---

EXTERIOR MATTE



ref. 90



ref. 91



ref. 92



ref. 93



ref. 94



ref. 95



ref. 97



ref. 98



*3 gamas . 3 formas de paixão*

*3 ranges. 3 forms of passion*

*3 gammes. 3 formes de passion*

**GAMAS & CONCEITOS . RANGES & CONCEPTS . GAMMES & CONCEPTS**

**PT**

O revestimento de fachada em PVC para exterior Sagiper - SAGIWALL - oferece um acabamento em madeira, metallic ou RAL. Elaborado a partir de PVC e revestido com filme PVC (Renolit) especialmente concebido para exterior, o SAGIWALL irá embelezar as suas fachadas apresentando vantagens competitivas face ao seu homónimo proveniente da natureza.

**EN**

SAGIWALL is a heavy-gauge extruded PVC cladding that is available in wood-like, metallic or RAL finishes. Our extruded PVC profiles are coated with an extremely durable and high-end PVC film (Renolit) that is specially designed for exterior application, SAGIWALL will add exquisite curb-appeal to any project, residential or commercial, and is a great maintenance-free alternative to wood.

**FR**

Le bardage en PVC pour extérieur Sagiper - SAGIWALL - vous offre des finitions en bois, metallic ou en RAL. Élaboré à partir de PVC plaxé avec un film PVC (Renolit) conçu spécialement pour l'extérieur, SAGIWALL ira embellir vos façades présentant des avantages compétitifs face à son homonyme provenant de la nature.





*Exterior » Qualidade necessária para o encanto.*

*Exterior » The fundamental quality for the appeal.*

*Extérieur » Qualité nécessaire pour l'enchantement.*















**exterior**  
cores disponíveis

**exterior**  
colors available

**extérieur**  
couleurs disponibles



ref. 1



ref. 2



ref. 3



ref. 4



ref. 5



ref. 6



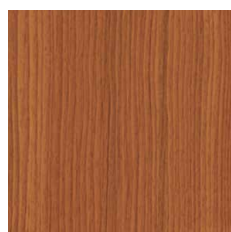
ref. 7



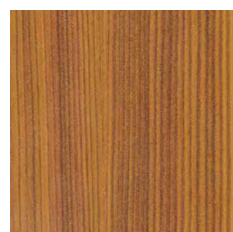
ref. 8



ref. 9



ref. 10



ref. 11



ref. 12



ref. 13



ref. 14



ref. 50





*Exterior Metallic » Pormenores sublimes na acção do fascínio.*

*Metallic » Sublime details acting on the allure.*

*Extérieur Metallic » Détails sublimes dans l'acte de la fascination.*









**exterior metallic**  
cores disponíveis

**exterior metallic**  
colors available

**extérieur metallic**  
couleurs disponibles



ref. 71



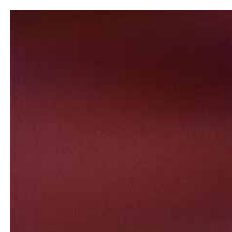
ref. 72



ref. 73



ref. 74



ref. 75



ref. 76



ref. 77



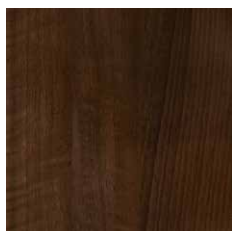
ref. 78



ref. 79



ref. 80



ref. 81



ref. 82



ref. 83



ref. 84





*Exterior RAL » A confiança nasce de incomparáveis traços de beleza.*

*Exterior RAL » Trust is born of incomparable traces of beauty.*

*Extérieur RAL » La confiance naît des traits de beauté incomparables.*













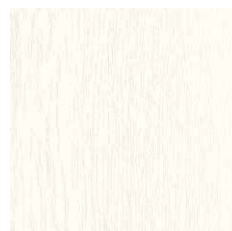




**exterior RAL**  
cores disponíveis

**exterior RAL**  
colors available

**extérieur RAL**  
couleurs disponibles



RAL 9010



RAL 9001



RAL 7035



RAL 7001



RAL 7016



RAL 3011



RAL 3005



RAL 6005



RAL 6009



RAL 5011

# SAGIWALL

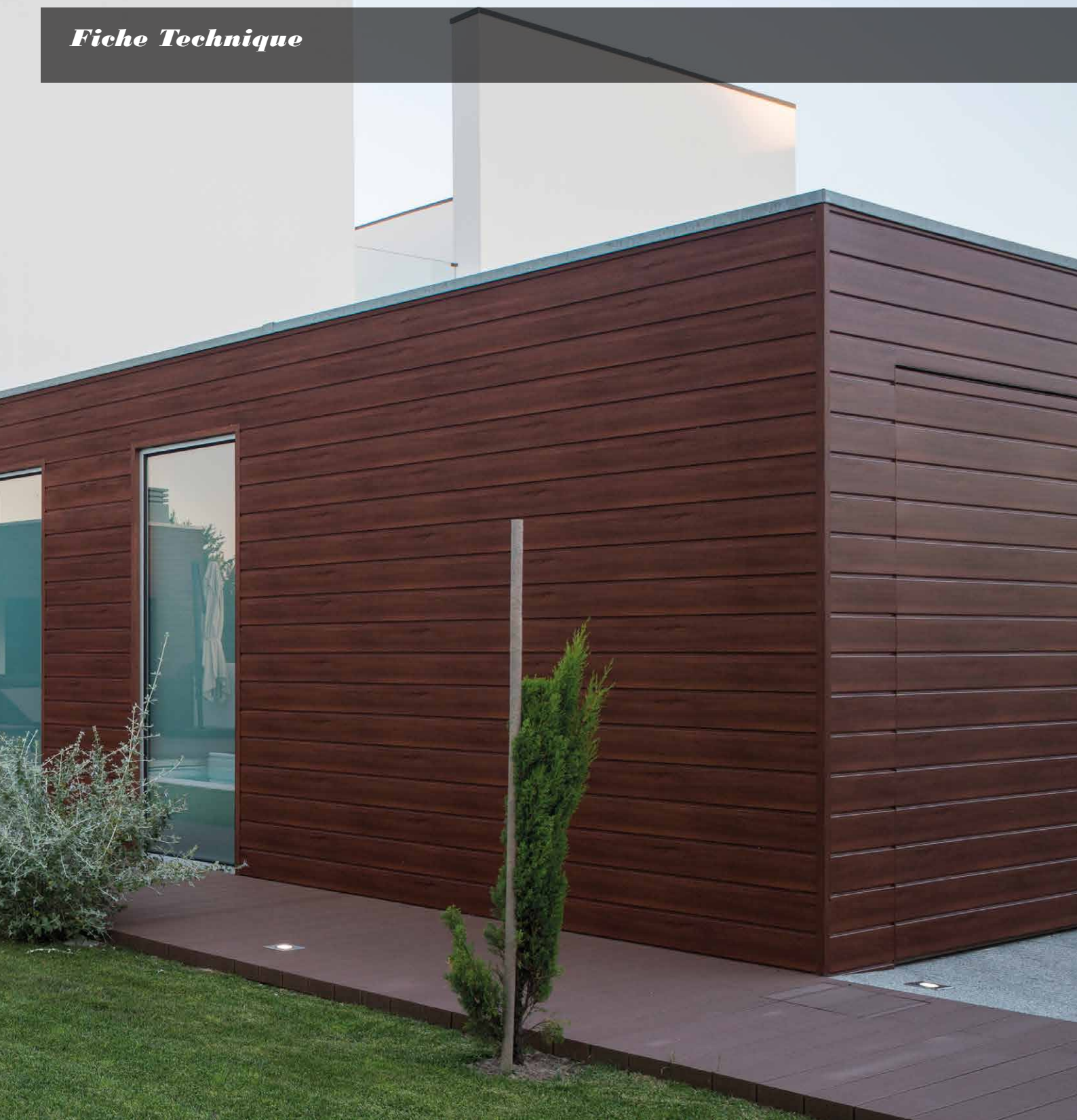




***Ficha Técnica***

***Datasheet***

***Fiche Technique***



PT

**CARACTERÍSTICAS TÉCNICAS**

- » Fácil aplicação;
- » Elevada resistência aos raios UV;
- » Reduzida dilatação/contracção do material;
- » Elevada resistência à absorção de água;
- » Elevada resistência à humidade e variações de temperatura;
- » Dispensa manutenção;
- » 10 anos de garantia.

EN

**TECHNICAL CHARACTERISTICS**

- » Ease of installation;
- » High resistance to UV;
- » Low expansion/contraction;
- » Impervious to water;
- » High resistance to humidity and temperature variations;
- » Maintenance-free;
- » 10 year warranty.

FR

**CARACTÉRISTIQUES TECHNIQUES**

- » Pose facile;
- » Haute résistance aux UV;
- » Dilatation/contraction du matériel réduit;
- » Haute résistance à l'absorption de l'eau;
- » Haute résistance à l'humidité et aux variations de température;
- » Sans entretien;
- » 10 ans de garantie.

**CARACTERÍSTICAS FÍSICO-QUÍMICAS | PHYSICO-CHEMICAL CHARACTERISTICS | CARACTÉRISTIQUES PHYSICO-CHIMIQUES**

PESO WEIGHT POIDS	7,9 kg/m <sup>2</sup>
DENSIDADE BULK DENSITY DENSITÉ	1,58 g/cm <sup>3</sup> EN ISO 1183
RESISTÊNCIA A TENSÃO TENSILE STRENGTH RÉSISTANCE À LA TRACTION	min 300 kg/cm <sup>2</sup> EN ISO 527
EXTENSÃO DE RUPTURA ELONGATION AT TEAR EXTENSION DE DÉCHIREMENT	min 70% EN ISO 527
RESISTÊNCIA A FLEXÃO BENDING STRESS RÉSISTANCE À LA FLEXION	92 N/mm <sup>2</sup> EN ISO 527
COEFICIENTE DE DILATAÇÃO LONGITUDINAL EXPANSION COEFFICIENT COEFFICIENT DE DILATATION	0,08 mm/m x kg DIN 53752
CONDUTIBILIDADE TÉRMICA THERMAL CONDUCTIVITY CONDUCTIBILITÉ THERMIQUE	0,15 W/m x K DIN 53612
MÓDULO DE ELASTICIDADE ELASTICITY MODULE MODULE D'ÉLASTICITÉ	2,5 GPa EN ISO 527
ABSORÇÃO DE ÁGUA WATER ABSORPTION ABSORPTION D'EAU	0,4% DIN 53495
COMPORTAMENTO AO FOGO BUILDING MATERIALS CLASS CLASSEMENT AU FEU	B2 DIN 4102 Euroclasse E DIN EN 13501-1
RESISTÊNCIA AO IMPACTO IZOD IZOD IMPACT STRENGTH RÉSISTANCE AU CHOC IZOD	11 kg.cm/cm <sup>2</sup> EN ISO 180.
COMPOSIÇÃO COMPOSITION COMPOSITION	Sagiwall: PVC revestido com filme exterior em PVC (Renolit) a cor Sagiwall: PVC colour coated with a outdoor PVC film (Renolit) Sagiwall: PVC plaxés avec un filme extérieur en PVC (Renolit) à la couleur
COMPRIMENTO LENGTH LONGUEUR	3; 3,5; 4; 4,5; 5; 5,5; 6 m
ACESSÓRIOS ACCESSORIES ACÉSSOIRES	Alumínio   Aluminium   Aluminium - 6m Sarrafo WPC   WPCkeel   Lambourde WPC - 2,20m





**SAGIWALL A**  
 régua tradicional  
 traditional profile  
 profil traditionnelle  
 150 mm PVC



**SAGIWALL B**  
 régua micro bisel  
 v-groove profile  
 profil micro biseau  
 150 mm PVC



cantoneira alum.  
 alum. corner  
 corniere alu.  
 35 x 150 mm



cantoneira alum.  
 alum. corner  
 corniere alu.  
 35 x 90 mm



cantoneira alum.  
 alum. corner  
 corniere alu.  
 35 x 48 mm



remate clip alum.  
 J mold alum.  
 baguette à clipser alu.  
 35 mm\*



remate terminal clip alum  
 terminal end cap alum.  
 baguette de finition à clipser alu.



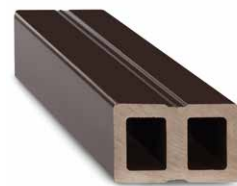
união clip alum.  
 H mold alum.  
 liaison à clipser alu.  
 60 mm\*



canto exterior clip alum.  
 alum. outside corner clip  
 corniere d'angle extérieur à clipser alu.  
 35x35 mm\*



perfil de arranque alum.  
 alum. start up profile  
 profile de départ alu.



sarrafo WPC  
 WPC keel  
 lambourde WPC

\*acessório composto por dois perfis com sistema de clip • accessories composed by two clipping profiles • accessoire composé par deux profilés avec système de clipsage  
 As cores apresentadas são meramente indicativas • The colors are merely indicative • Les couleurs sont simplement indicatifs



SAGIPER - Produção e comercialização de perfis em PVC, LDA  
Zona Industrial de Vagos - Lote 60 - Apt 128 | 3844-909 Vagos - Portugal  
T. +351 234 794 214 | +351 234 022 156 | +351 910 952 116  
+351 963 497 487 | +351 910 950 307 | • F. +351 234 793 175  
www.sagiper.com • sagiper@gmail.com

DISTRIBUIDORES • DISTRIBUTORS • DISTRIBUTEURS

Sagiper North America Inc.  
18505 105 Ave NW • Edmonton, AB CANADA T5S 0K3  
1-780-482-3445 • Toll Free: 1-866-724-4737 (1-866-SAG-IPER)  
www.sagipernorthamerica.com • info@sagipernorthamerica.com

